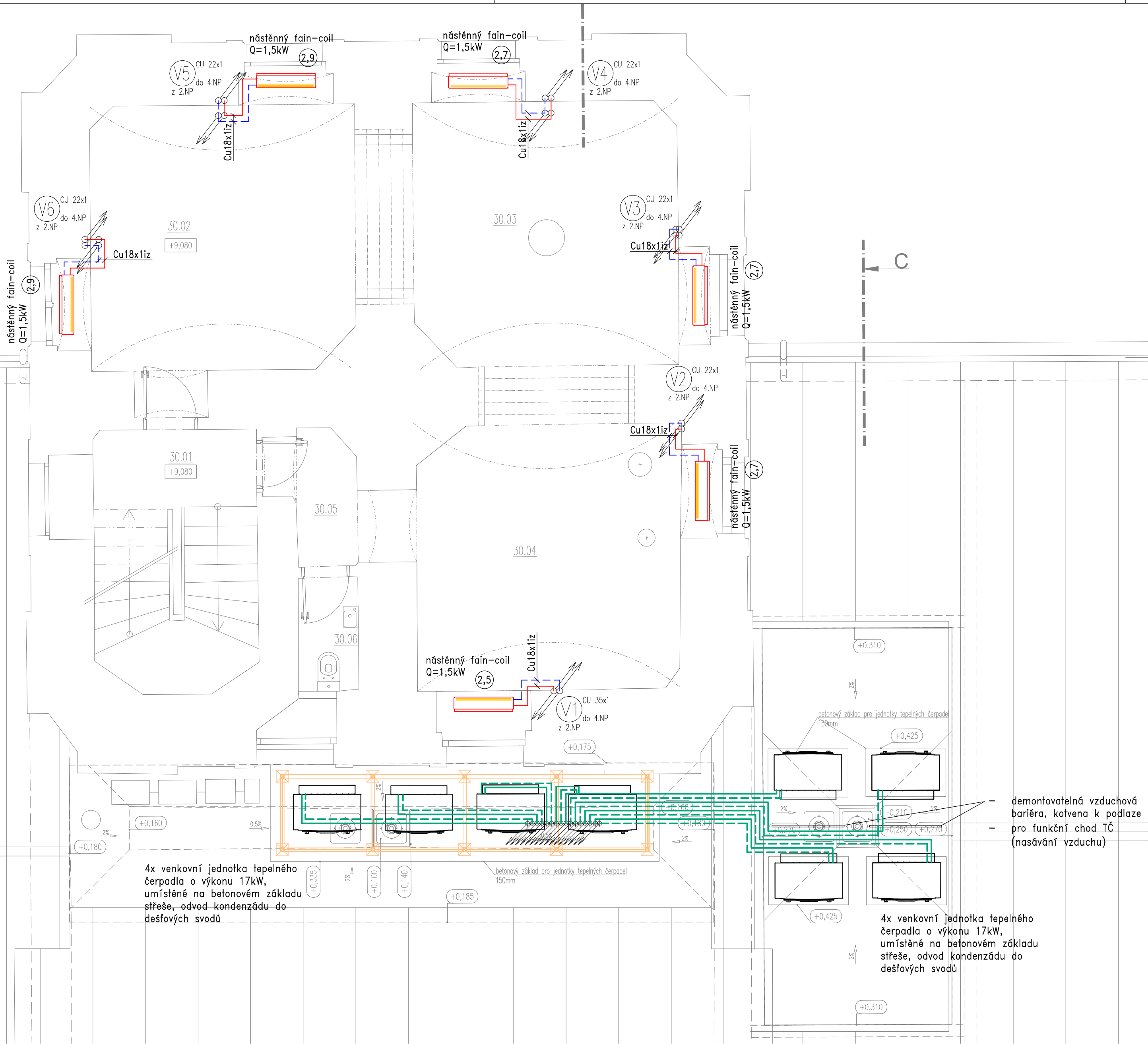


LEGENDA VYTÁPĚNÍ

- TOPNÁ VODA –PŘÍVOD – Cu
- TOPNÁ VODA –VRATNÁ – Cu
- TOPNÁ VODA –PŘÍVOD PODLAHOVÉ VYTÁPĚNÍ – Al-Pex 16x2
- TOPNÁ VODA –VRATNÁ PODLAHOVÉ VYTÁPĚNÍ – Al-Pex 16x2
- DILATAČNÍ SPÁRA
- OTOPNÉ TĚLESO, PROVEDENÍ VENTIL KOMPAKT, HLADKÁ DESKA
- OTOPNÉ TĚLESO, STŘEDOVÉ SPODNÍ PŘIPOJENÍ
- FAIN-COIL – NÁSTĚNNÝ PRO VYTÁPĚNÍ I CHLAZENÍ, 932x450, VÝKON 1,5kW
- OT – 45/37°C, CH – 18/22°C

TABULKA MÍSTNOSTÍ 3.NP						
Č. M.	NÁZEV MÍSTNOSTI	PLOCHA [m²]	PODLAHA	STĚNY	STROP	POZNÁMKY
30.01	SCHODIŠTĚ	11,78	REPASE SCHOD. KERAMICKÉ DLAŽBY	ŠTUK	ŠTUK	
30.02	VÝSTAVNÍ SÍŇ 1	22,83	CEMENTOVÁ STĚRKA	ŠTUK	ŠTUK	
30.03	VÝSTAVNÍ SÍŇ 2	22,91	CEMENTOVÁ STĚRKA	ŠTUK	ŠTUK	
30.04	VÝSTAVNÍ SÍŇ 3	21,90	CEMENTOVÁ STĚRKA	ŠTUK	ŠTUK	
30.05	PŘEDSÍŇ	3,50	CEMENTOVÁ STĚRKA	ŠTUK	ŠTUK	
30.06	WC	1,88	VELKOFORMÁTOVÁ DLAŽA	KERAMICKÝ OBKLAD, OMÝVATELNÁ MALBA	SDK PODHLED P3	



POZNÁMKY

- POTRUBÍ A ZAŘÍZENÍ S TOPNOU VODOU BUDOU IZOLOVÁNY MIMO PODLAHOVÉ VYTÁPĚNÍ – POKUD NENÍ UVEDENO JINAK
- TOPNÁ TĚLESA BUDOU VYBAVENA TERMOSTATICKÝMI HLAVICEMI
- VŠECHNY VÝROBKY MUSÍ BÝT INSTALOVÁNY V SOULADU S NÁVODY VÝROBCE, A TO I V PŘÍPADĚ, POKUD JSOU SOUČÁSTÍ JINÉHO VÝROBKU
- VEŠKERÉ VÝROBKY A ZAŘÍZENÍ BUDOU VYBAVENY PŘÍSLUŠENSTVÍM A DOPLŇKÝ DLE POŽADAVKŮ A DOPORUČENÍ VÝROBCE

ZÁKLADNÍ POŽADAVKY NA STAVBU:

- NA STAVBĚ MUSÍ BÝT DODRŽOVÁNY VŠECHNY PRACOVNÍ, TECHNOLOGICKÉ, TECHNICKÉ POSTUPY A DOPORUČENÍ VÝROBCŮ JEDNOTLIVÝCH STAVEBNÍCH SYSTÉMŮ, RESPEKTOVÁNY POŽADAVKY PŘÍSLUŠNÝCH ČSN, SOUVISEJÍCÍCH PŘEDPISŮ A VYHLÁŠEK
- RESPEKTOVAT OBECE TECHNICKÉ POŽADAVKY NA VÝSTAVBU, STAVEBNÍ ZÁKON V PLATNÉM ZNĚNÍ VČETNĚ SOUVISEJÍCÍCH PŘEDPISŮ
- PŘI PROVÁDĚNÍ STAVBY BUDE DODRŽOVÁNA BEZPEČNOST A OCHRANA ZDRAVÍ DLE PLATNÝCH PŘEDPISŮ A SOUVISEJÍCÍCH VYHLÁŠEK A PLÁNU BOZP
- U VŠECH POUŽÍVANÝCH VÝROBKŮ A MATERIÁLŮ JE OD DODAVATELŮ VYŽADOVÁNO PROHLÁŠENÍ O SHODĚ* PODLE ZÁKONA Č.22/1997 SB. VE ZNĚNÍ POZDĚJŠÍCH PŘEDPISŮ
- POTRUBÍ MUSÍ MÍT UMOŽNĚNU SPRÁVNOU DILATACI. BUDOU POUŽÍVÁNY VHDNÉ ZÁVĚSY S POUŽITÍM PEVNÝCH BODŮ A NA ZBÝVAJÍCÍ ČÁSTI POTRUBÍ BUDE UMOŽNĚN POTŘEBNÝ POSUV JAK POTRUBÍ, TAK SOUVISEJÍCÍCH ARMATUR A FITINEK. POTRUBÍ ULOŽENÉ VE STAVEBNÍCH KONSTRUKCÍCH MUSÍ MÍT ZESÍLENOU IZOLACI VE VŠECH OHYBECH A ODBOČKÁCH UMOŽŇUJÍCÍ VTLAČOVÁNÍ ROZPÍNAJÍCÍHO SE POTRUBÍ.
- POTRUBÍ, ZAŘÍZENÍ A PŘÍSLUŠENSTVÍ BUDE UPEVNĚNO POMOCÍ NEKORODUJÍCÍCH TYPŮVÝCH ZÁVĚSŮ A ŮCHYTŮ K NOSNÝM STAVEBNÍM KONSTRUKCÍM
- PRŮCHODY POTRUBÍ POŽÁRNĚ DĚLÍCÍMI KONSTRUKCEMI BUDOU TĚSNĚNY PROTI POŽÁRU CERTIFIKOVANÝM ZPŮSOBEM
- HLAVNÍ ZAŘÍZENÍ (ČERPADLA, ELEKTRICKÉ VENTILY, VÝVODY Z R+S, TOPNÉ OKRUHY, HLAVNÍ ARMATURY, TRASY POTRUBÍ, ATD.) BUDOU ŘÁDNĚ OZNAČENY A POPSÁNY
- JEDNOTLIVÁ ZAŘÍZENÍ BUDOU DODÁNA VČETNĚ VEŠKERÉHO POTŘEBNÉHO PŘÍSLUŠENSTVÍ A VYBAVENÍ
- VŠECHNY MONTÁŽNÍ OTVORY A VEDENÍ JE NUTNO KOORDINOVAT S OSTATNÍMI ČÁSTMI STAVBY PŘED JEJICH PROVEDENÍM
- VEŠKERÉ DODÁVKY A MONTÁŽ VÝROBKŮ A ZAŘÍZENÍ NAPOJOVANÉ NA ELEKTROINSTALACI NEBO MaR JE NUTNO S TĚMITO PROFESEMI KOORDINOVAT. DODÁVKY MUSÍ SPLŇOVAT MIMO JINÉ VŠECHNY POŽADAVKY MaR NA KOMUNIKACI, OVLÁDÁNÍ A SBĚR INFORMACÍ V SOULADU S DODÁVKOU MaR A ELEKTRO
- VEŠKERÁ PŘÍPRAVA PRO INSTALACI ČIDEL NEBO ZAŘÍZENÍ MaR MUSÍ BÝT S TOUTO PROFESÍ VČAS KOORDINOVÁNA (NAPŘ. OSAZENÍ NÁVARKŮ A JÍMEK, ATD).

© CMC architects a.s. AUTORSKÁ PRÁVA VYHRAZENA

NÁZEV PROJEKTU:

REVITALIZACE OBJEKTŮ A PROSTORŮ KORUNNÍ, P10
čísla investičních akcí 1/4/A52/00, 1/4/F87/00, 1/4/F87/01, 1/4/A52/02

INVESTOR:

Hlavní město Praha, zast.
Pražskou vodohospodářskou společností a.s.
Evropská 866/67, 160 00 Praha 6 - Vokovice
IČO 25656112

GENERÁLNÍ PROJEKTANT:

CMC architects a.s.
Jankovcova 1037/49,
170 00, Praha 7
IČO: 26145359
T: (+420) 724 191 909
E: email@cmca.cz
kontaktní osoba:
Ing. arch. Evžen Dub, ČKA

autoři návrhu:
Dipl. arch. David. R. Chisholm, ČKA
Akad. arch. Vít Másló, ČKA
projekční team: Ing. arch. Pavel Paseka, ČKA
Ing. arch. Gabriela Sekyrová
Ing. arch. Anna Peteráková
Mgr. art. Ing. Michal Auxt
Ing. arch. Aneta Všechovská Zadáková

CMCARCHITECTS

PROJEKTANT:

ENGINEERS CZ s.r.o.
V Háji 1092/15
170 00, PRAHA 7
IČO: 24127663
T: (+420) 252 546 463
info@engineers-cz.cz

ENGINEERS CZ
V Háji 1092/15, 170 00 PRAHA 7 - Holešovice
IČO 241 27 663 Tel.: +420 252 546 463 E-mail: info@engineers-cz.cz www.engineers-cz.cz

PROJEKTANT ČÁSTI:

pipeproject s.r.o.
Kamarytova 2689
370 06, České Budějovice 5
IČO: 06810381
T: (+420) 723 884 920
pojar@pipeproject.cz

pipeproject

RAZITKO: SCHEMA: PARÉ:

1 demontovatelná vzduchová bariéra, kotvena k podlaze
2 pro funkční chod TČ (nasávání vzduchu)

4x venkovní jednotka tepelného čerpadla o výkonu 17kW, umístěné na betonovém základu střeše, odvod kondenzátu do dešťových svodů

4x venkovní jednotka tepelného čerpadla o výkonu 17kW, umístěné na betonovém základu střeše, odvod kondenzátu do dešťových svodů

LEGENDA INVESTIČNÍCH AKCÍ

1 INVESTIČNÍ AKCE 1/4/F87/00
Obnova pláště a sítěchy provozního objektu Korunní, P10

1 INVESTIČNÍ AKCE 1/4/F87/01
Obnova pláště a sítěchy provozního objektu Korunní, P10 – vodárenská věž

2a INVESTIČNÍ AKCE 1/4/A52/00
Rekonstrukce VDJ Korunní, P10 (expoziční vodojem)

2b INVESTIČNÍ AKCE 1/4/A52/00
Rekonstrukce VDJ Korunní, P10 (funkční vodojem)

3 INVESTIČNÍ AKCE 1/4/A52/02
Revitalizace objektu a prostorů VDJ Korunní, P10

± 0,000 = 269,140 Bpv

OBJEKT: SO 0101, SO 0102

NÁZEV VÝKRESU: Půdorys vytápění 3.NP

ČÁST: D.1.4.3. - Vytápění

STUPEŇ: DOKUMENTACE PRO VÝBĚR ZHOTOVITELE

ZODPOVĚDNÝ PROJEKTANT: Pavel Škarda

MANAŽER PROJEKTU: Ing. arch. Evžen Dub

HIP: Ing. Petr Jodas

VYPRACOVAL: Vladimír Kafka

MĚŘITKO: 1:50

DATUM: 11/2023

INDEX: 369 DVZ 1 0101_0102 UT 103 ZMĚNA: 01

PROJEKT FÁZE INVESTIČNÍ AKCE ČÍSLO OBJEKTU ČÁST ČÍSLO VÝKRESU